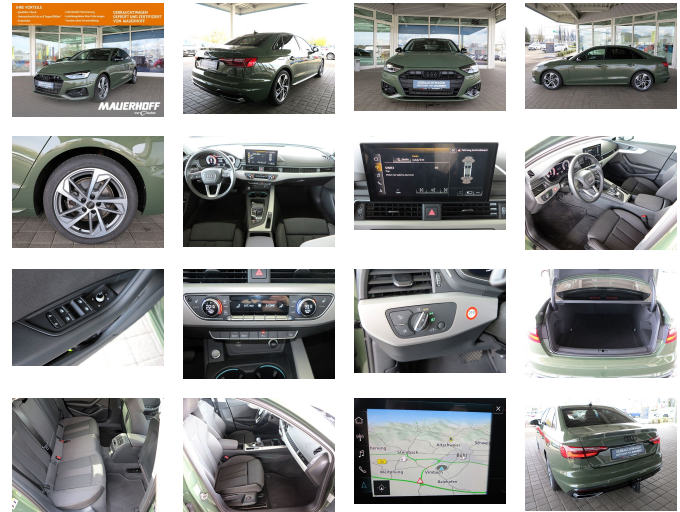


Audi A4 TFSI advanced Mild Hybrid | Navi | Kamera | AHK

Fahrzeug-Exposé Stand 04.10.2024, 00:21 Uhr

€ 34.790

MwSt: (nicht ausweisbar)
(Inkl. gesetzl. USt.)



FAHRZEUGINFORMATIONEN

FAHRZEUGTYP:	Limousine
EZ:	2022-12
HERSTELLER:	Audi
KILOMETERSTAND:	9.360 km
GETRIEBE:	Automatik
KRAFTSTOFF:	Benzin
LEISTUNG:	110 KW / 150 PS
HUBRAUM:	1984 cm ³
AUSSENFARBE:	Grün
INNENFARBE:	Schwarz
TÜREN:	4/5
VORBESITZER:	2
AIRBAG:	Front-, Seiten- und weitere Airbags
FAHRZEUG-NR:	83

ENERGIE & UMWELT

Schadstoffklasse:	Euro6d
Emissionsklasse:	4 (Grün)
ENERGIEEFFIZIENZKLASSE:	

FAHRZEUGBESCHREIBUNG

Sportfahrwerk
Interieurfarbe Schwarz
Interieurtyp Stoff
Nichtraucherfahrzeug
Bluetooth
CD Player
elektr. Sitzeinstellung
elektr. Seitenspiegel
Sitzheizung
Einparkhilfe vorne
Einparkhilfe hinten
Einparkhilfe Kamera
Digitaler Radioempfang DAB+
Tuner oder Radio
Sportsitze
Traktionskontrolle
Mittelarmlehne
Berg-Anfahr-Assistent
el. Heckklappe
Lederlenkrad
USB-Schnittstelle
Fernlichtassistent
Abstandsanzeige
Apple Car Play
Android Auto
Abblendautomatik Innenspiegel
Notbremsassistent
Standort Bühl

Seit 1932 für Sie da:

Opel Jungwagen | Opel Gebrauchtwagen | Opel Service | Toyota Gebrauchtwagen | Toyota Service | Chevrolet Service | Hyundai Service | Gebrauchtwagen aller Marken | günstige Finanzierungen | Inzahlungnahme und Fahrzeugankauf gegen Bar

Bei einem Fahrzeugkauf in unserem Haus profitieren Sie von vielen Vorteilen wie:

100 Punkte Check jedes Fahrzeuges

Mobilitätsgarantie

Inzahlungnahme oder Fahrzeugankauf gegen Bar

24 Monate Baugruppengarantie oder Werksgarantie

Zubehöreinbau durch unsere Fachwerkstatt

Räder-Depot

Glasreparatur

Unfallinstandsetzung

eigene Mietwagenflotte

Wir haben Zugriff auf den Dienstwagenfuhrpark der Opel Automobile GmbH, falls Sie unter mehr als 2.000 Gebrauchtwagen aussuchen möchten.

Änderungen und Irrtümer vorbehalten.

Die Fahrzeugbeschreibung/ausstattung ist unverbindlich und vorläufig und wird nicht automatisch zum Vertragsinhalt.

* Weitere Informationen zum offiziellen Kraftstoffverbrauch und zu den offiziellen spezifischen CO₂-Emissionen und gegebenenfalls zum Stromverbrauch neuer PKW können dem Leitfaden über den offiziellen Kraftstoffverbrauch, die offiziellen spezifischen CO₂-Emissionen und den offiziellen Stromverbrauch neuer PKW entnommen werden, der an allen Verkaufsstellen und bei der "Deutschen Automobil Treuhand GmbH" unentgeltlich erhältlich ist unter www.dat.de.