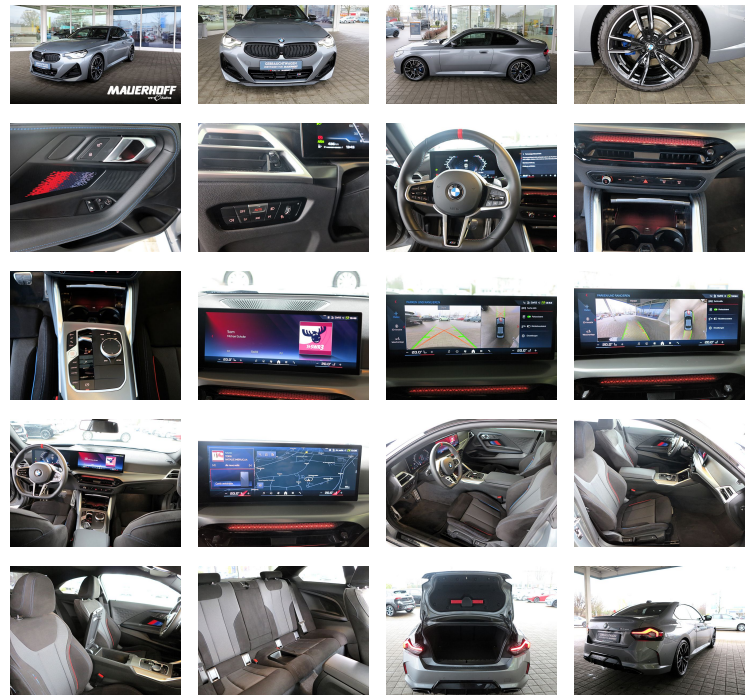


BMW Coupe M240 i xDrive | Navi | Kamera |Allrad |

€ 54.490

(Inkl. gesetzl. USt.)

Fahrzeug-Exposé Stand 21.02.2026, 14:34 Uhr



FAHRZEUGINFORMATIONEN

FAHRZEUGTYP:	Sportwagen/Coupé
EZ:	2025-05
HERSTELLER:	BMW
KILOMETERSTAND:	18.000 km
GETRIEBE:	Automatik
KRAFTSTOFF:	Benzin
LEISTUNG:	275 KW / 374 PS
HUBRAUM:	2998 cm ³
AUSSENFARBE:	Grau
TÜREN:	2/3
VORBESITZER:	2
AIRBAG:	Front-Airbags
FAHRZEUG-NR:	5

AUSSTATTUNG

- ABS
- Leichtmetallfelgen
- Regensensor
- Bluetooth
- Zentralverriegelung
- Elektr. Seitenspiegel
- Apple CarPlay
- Spurhalteassistent
- Ambiente-Beleuchtung
- Schlüssellose Zentralverriegelung (Keyless)
- Volldigitales Kombiinstrument
- Notbremsassistent
- Totwinkel-Assistent
- Sitzheizung
- Elektr. Fensterheber
- ESP
- Freisprecheinrichtung
- Head-Up Display
- Elektr. Wegfahrsperre
- Isofix
- Lichtsensor
- Metallic
- Multifunktionslenkrad
- Navigationssystem
- Nichtraucher-Fahrzeug
- Bordcomputer
- Sportfahrwerk
- Servolenkung
- Sportpaket
- Start/Stopp-Automatik
- Traktionskontrolle
- Garantie

FAHRZEUGBESCHREIBUNG

Sportpaket
E10 geeignet
Sportfahrwerk
Interieurfarbe Schwarz
Interieurtyp Alcantara
Nichtraucherfahrzeug
Bluetooth
elektr. Seitenspiegel
Sitzheizung
Einparkhilfe vorne
Einparkhilfe hinten
Einparkhilfe Kamera
Digitaler Radioempfang DAB+
Tuner oder Radio
Traktionskontrolle
Mittelarmlehne
Berg-Anfahr-Assistent
Lederlenkrad
Müdigkeitserkennung
USB-Schnittstelle
Sensor Verkehrsschildererkennung
Fernlichtassistent
Abstandsanzeige
Apple Car Play
Android Auto
Ablendautomatik Innenspiegel
Notbremsassistent
Spurhalteassistent
Standort Bühl
Head Up Display
Toter-Winkel-Warner
Einparkhilfe selbstlenkend
Abstandstempomat

Seit 1932 für Sie da:

Opel Jungwagen | Opel Gebrauchtwagen | Opel Service | Toyota Gebrauchtwagen | Chevrolet Service | Bosch Car Service | Gebrauchtwagen aller Marken | günstige Finanzierungen | Inzahlungnahme und Fahrzeugankauf gegen Bar

Bei einem Fahrzeugkauf in unserem Haus profitieren Sie von vielen Vorteilen wie:

100 Punkte Check jedes Fahrzeuges

Mobilitätsgarantie

Inzahlungnahme oder Fahrzeugankauf gegen Bar

24 Monate Baugruppengarantie oder Werksgarantie

Zubehöreinstallationsdienst durch unsere Fachwerkstatt

Räder-Depot

Glasreparatur

Unfallinstandsetzung

eigene Mietwagenflotte

Wir haben Zugriff auf den Dienstwagenfuhrpark der Stellantis Deutschland AG, falls Sie unter mehr als 2.000 Gebrauchtwagen aussuchen möchten.

Änderungen und Irrtümer vorbehalten.

Die Fahrzeugbeschreibung/ausstattung ist unverbindlich und vorläufig und wird nicht automatisch zum Vertragsinhalt.