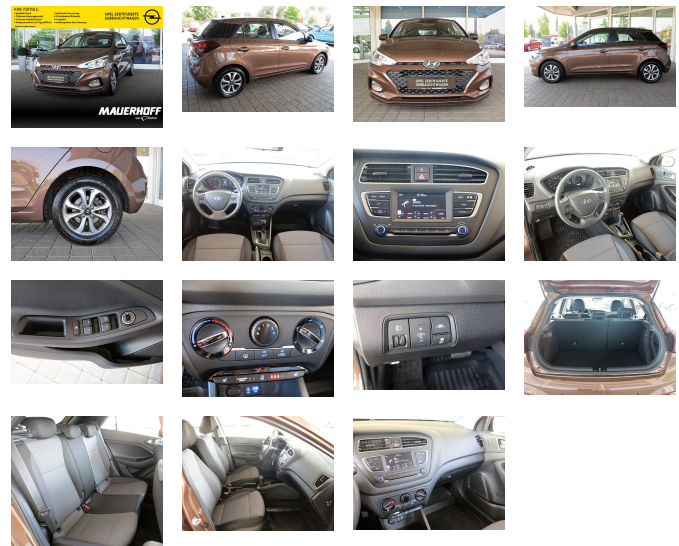


Hyundai i20 Trend | Winterpaket | PDC | BT | Klima

Fahrzeug-Exposé Stand 27.07.2022, 12:28 Uhr

€ 17.590

MwSt: (nicht
ausweisbar)
(Inkl. gesetzl.
USt.)



FAHRZEUGINFORMATIONEN

FAHRZEUGTYP:	Limousine
EZ:	2019-05
HERSTELLER:	Hyundai
KILOMETERSTAND:	15.646 km
GETRIEBE:	Automatik
KRAFTSTOFF:	Benzin
LEISTUNG:	74 KW / 101 PS
HUBRAUM:	998 cm ³
AUSSENFARBE:	Braun
INNENFARBE:	Grau
TÜREN:	4/5
VORBESITZER:	2
AIRBAG:	Front-, Seiten- und weitere Airbags

FAHRZEUG-NR:

73

ENERGIE & UMWELT:

Kraftstoffverbr. komb.*: 5.2 l/100km

Kraftstoffverbr. innerorts.*: 5.9 l/100km

Kraftstoffverbr. außerorts.*: 4.7 l/100km

CO2-Emissionen komb.*: 118.0 l/100km

Schadstoffklasse: Euro6d-TEMP

Emissionsklasse: 4 (Grün)

ENERGIEEFFIZIENZKLASSE:

FAHRZEUGBESCHREIBUNG

E10 geeignet
Interieurfarbe Grau
Interieurtyp Stoff
Nichtraucherfahrzeug
elektr. Seitenspiegel
Sitzheizung
Einparkhilfe hinten
Tuner oder Radio
Traktionskontrolle
Lenkradheizung
Berg-Anfahr-Assistent
Lederlenkrad
USB-Schnittstelle
Spurhalteassistent
Standort Bühl
Bluetooth
Ex-Vermietfahrzeug.
Seit 1932 für Sie da:

Opel Jungwagen | Opel Gebrauchtwagen | Opel Service | Toyota Gebrauchtwagen | Toyota Service | Chevrolet Service | Hyundai Neuwagen | Hyundai Service | günstige Finanzierungen | Inzahlungnahme und Fahrzeugankauf gegen Bar

Bei einem Fahrzeugkauf in unserem Haus profitieren Sie von vielen Vorteilen wie:

Opel zertifizierte Gebrauchtwagen
100 Punkte Check jedes Fahrzeuges
Mobilitätsgarantie
Umtauschrecht gemäß unseren OZG Bedingungen
Inzahlungnahme oder Fahrzeugankauf gegen Bar
24 Monate Baugruppengarantie oder Werksgarantie
Zubehöreinstbau durch unsere Fachwerkstatt
Räder-Depot
Glasreparatur
Unfallinstandsetzung
eigene Mietwagenflotte

Wir haben Zugriff auf den Dienstwagenfuhrpark der Opel Automobile GmbH, falls Sie unter mehr als 2.000 Gebrauchtwagen aussuchen möchten.

Änderungen und Irrtümer vorbehalten.

Die Fahrzeugbeschreibung/ausstattung ist unverbindlich und vorläufig und wird nicht automatisch zum Vertragsinhalt.

* Weitere Informationen zum offiziellen Kraftstoffverbrauch und zu den offiziellen spezifischen CO₂-Emissionen und gegebenenfalls zum Stromverbrauch neuer PKW können dem Leitfaden über den offiziellen Kraftstoffverbrauch, die offiziellen spezifischen CO₂-Emissionen und den offiziellen Stromverbrauch neuer PKW entnommen werden, der an allen Verkaufsstellen und bei der "Deutschen Automobil Treuhand GmbH" unentgeltlich erhältlich ist unter www.dat.de.