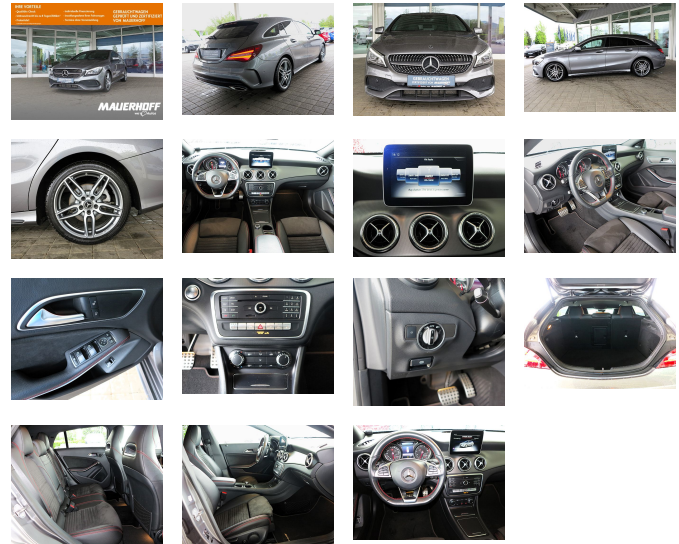


## Mercedes-Benz CLA 200 CLA -Klasse Shooting Brake CLA 200

€ 24.390

Fahrzeug-Exposé Stand 07.07.2024, 08:27 Uhr

(Inkl. gesetzl. USt.)



### FAHRZEUGINFORMATIONEN

FAHRZEUGTYP:	Kombi
EZ:	2019-04
HERSTELLER:	Mercedes-Benz
KILOMETERSTAND:	49.350 km
GETRIEBE:	Automatik
KRAFTSTOFF:	Benzin
LEISTUNG:	115 KW / 156 PS
HUBRAUM:	1595 cm <sup>3</sup>
AUSSENFARBE:	Grau
INNENFARBE:	Schwarz
TÜREN:	4/5
VORBESITZER:	2
AIRBAG:	Front-, Seiten- und weitere Airbags
FAHRZEUG-NR:	36

### ENERGIE & UMWELT

Schadstoffklasse:	Euro6d-TEMP
Emissionsklasse:	4 (Grün)
ENERGIEEFFIZIENZKLASSE:	

# FAHRZEUGBESCHREIBUNG

USB-Schnittstelle  
Fernlichtassistent  
Abstandsanzeige  
Abblendautomatik Innenspiegel  
Notbremsassistent  
Standort Bühl  
Sportfahrwerk  
Interieurfarbe Schwarz  
Interieurtyp Teilleder  
Nichtraucherfahrzeug  
Bluetooth  
elektr. Seitenspiegel  
Sitzheizung  
Tuner oder Radio  
Sportsitze  
Traktionskontrolle  
Mittelarmlehne  
Berg-Anfahr-Assistent  
el. Heckklappe  
Lederlenkrad  
Müdigkeitserkennung  
**Seit 1932 für Sie da:**

**Opel Jungwagen | Opel Gebrauchtwagen | Opel Service | Toyota Gebrauchtwagen | Toyota Service | Chevrolet Service | Hyundai Service | Gebrauchtwagen aller Marken | günstige Finanzierungen | Inzahlungnahme und Fahrzeugankauf gegen Bar**

**Bei einem Fahrzeugkauf in unserem Haus profitieren Sie von vielen Vorteilen wie:**

**100 Punkte Check jedes Fahrzeuges**

**Mobilitätsgarantie**

**Inzahlungnahme oder Fahrzeugankauf gegen Bar**

**24 Monate Baugruppengarantie oder Werksgarantie**

**Zubehöreinstbau durch unsere Fachwerkstatt**

**Räder-Depot**

**Glasreparatur**

**Unfallinstandsetzung**

**eigene Mietwagenflotte**

**Wir haben Zugriff auf den Dienstwagenfuhrpark der Opel Automobile GmbH, falls Sie unter mehr als 2.000 Gebrauchtwagen aussuchen möchten.**

**Änderungen und Irrtümer vorbehalten.**

**Die Fahrzeugbeschreibung/ausstattung ist unverbindlich und vorläufig und wird nicht automatisch zum Vertragsinhalt.**

\* Weitere Informationen zum offiziellen Kraftstoffverbrauch und zu den offiziellen spezifischen CO<sub>2</sub>-Emissionen und gegebenenfalls zum Stromverbrauch neuer PKW können dem Leitfaden über den offiziellen Kraftstoffverbrauch, die offiziellen spezifischen CO<sub>2</sub>-Emissionen und den offiziellen Stromverbrauch neuer PKW entnommen werden, der an allen Verkaufsstellen und bei der "Deutschen Automobil Treuhand GmbH" unentgeltlich erhältlich ist unter [www.dat.de](http://www.dat.de).