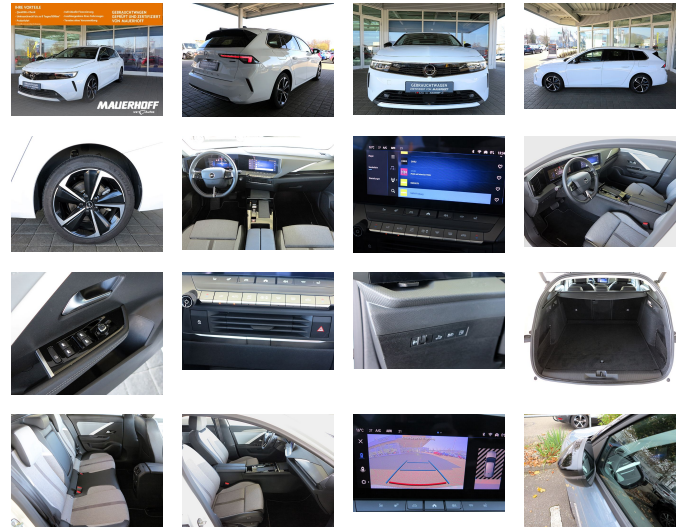


Opel Astra ST Plug-In-Hybrid ELEG | LED | Kamera |

€ 28.989,99

Fahrzeug-Exposé Stand 07.04.2025, 01:17 Uhr

(Inkl. gesetzl. USt.)



FAHRZEUGINFORMATIONEN

FAHRZEUGTYP:	Kombi
EZ:	2023-02
HERSTELLER:	Opel
KILOMETERSTAND:	14.450 km
GETRIEBE:	Automatik
KRAFTSTOFF:	Plug-in-Hybrid
LEISTUNG:	133 KW / 181 PS
HUBRAUM:	1598 cm ³
AUSSENFARBE:	Weiß
INNENFARBE:	Schwarz
TÜREN:	4/5
VORBESITZER:	2
AIRBAG:	
FAHRZEUG-NR:	49

ENERGIE & UMWELT

Schadstoffklasse:	Euro6d
Emissionsklasse:	4 (Grün)
ENERGIEEFFIZIENZKLASSE:	

FAHRZEUGBESCHREIBUNG

Traktionskontrolle
Mittelarmlehne
Berg-Anfahr-Assistent
el. Heckklappe
Lederlenkrad
Müdigkeitserkennung
USB-Schnittstelle
Fernlichtassistent
Abstandsanzeige
Apple Car Play
Android Auto
Abblendautomatik Innenspiegel
Notbremsassistent
Spurhalteassistent
Standort Bühl
Lenkradheizung
Interieurfarbe Schwarz
Interieurtyp Stoff
Nichtraucherfahrzeug
Bluetooth
elektr. Sitzeinstellung
elektr. Seitenspiegel
Sitzheizung
Einparkhilfe vorne
Einparkhilfe hinten
Einparkhilfe Kamera
Digitaler Radioempfang DAB+
Tuner oder Radio
EX-Vermietfahrzeug
Seit 1932 für Sie da:

Opel Jungwagen | Opel Gebrauchtwagen | Opel Service | Toyota Gebrauchtwagen | Toyota Service | Chevrolet Service | Hyundai Service | Gebrauchtwagen aller Marken | günstige Finanzierungen | Inzahlungnahme und Fahrzeugankauf gegen Bar

Bei einem Fahrzeugkauf in unserem Haus profitieren Sie von vielen Vorteilen wie:

100 Punkte Check jedes Fahrzeuges

Mobilitätsgarantie

Inzahlungnahme oder Fahrzeugankauf gegen Bar

24 Monate Baugruppengarantie oder Werksgarantie

Zubehöreinstbau durch unsere Fachwerkstatt

Räder-Depot

Glasreparatur

Unfallinstandsetzung

eigene Mietwagenflotte

Wir haben Zugriff auf den Dienstwagenfuhrpark der Opel Automobile GmbH, falls Sie unter mehr als 2.000 Gebrauchtwagen aussuchen möchten.

Änderungen und Irrtümer vorbehalten.

Die Fahrzeugbeschreibung/ausstattung ist unverbindlich und vorläufig und wird nicht automatisch zum Vertragsinhalt.

* Weitere Informationen zum offiziellen Kraftstoffverbrauch und zu den offiziellen spezifischen CO₂-Emissionen und gegebenenfalls zum Stromverbrauch neuer PKW können dem Leitfaden über den offiziellen Kraftstoffverbrauch, die offiziellen spezifischen CO₂-Emissionen und den offiziellen Stromverbrauch neuer PKW entnommen werden, der an allen Verkaufsstellen und bei der "Deutschen Automobil Treuhand GmbH" unentgeltlich erhältlich ist unter www.dat.de.

Sie müssen den Inhalt von **reCAPTCHA** laden, um das Formular abzuschicken. Bitte beachten Sie, dass dabei Daten mit Drittanbietern ausgetauscht werden.

Mehr Informationen

Erforderlichen Service akzeptieren und Inhalte entsperren