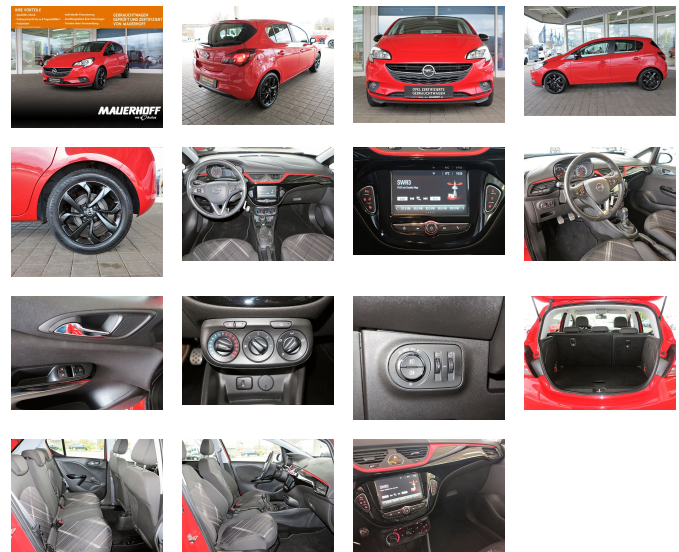


## Opel Corsa E Co EDI | PDC | IntelliLink | Winterpaket

Fahrzeug-Exposé Stand 26.03.2023, 07:44 Uhr

€ 14.990

MwSt: (nicht  
ausweisbar)  
(Inkl. gesetzl.  
USt.)



## FAHRZEUGINFORMATIONEN

|                 |  |
|-----------------|--|
| FAHRZEUGTYP:    | Kleinwagen                             |
| EZ:             | 2018-11                                |
| HERSTELLER:     | Opel                                   |
| KILOMETERSTAND: | 27.802 km                              |
| GETRIEBE:       | Schaltgetriebe                         |
| KRAFTSTOFF:     | Benzin                                 |
| LEISTUNG:       | 66 KW / 90 PS                          |
| HUBRAUM:        | 1398 cm <sup>3</sup>                   |
| AUSSENFARBE:    | Rot                                    |
| INNENFARBE:     | Schwarz                                |
| TÜREN:          | 4/5                                    |
| VORBESITZER:    | 2                                      |
| AIRBAG:         | Front-, Seiten- und weitere<br>Airbags |

**ENERGIE & UMWELT:****Kraftstoffverbr. komb.\*:** 5.6 l/100km**Kraftstoffverbr. innerorts.\*:** 7.0 l/100km**Kraftstoffverbr. außerorts.\*:** 4.8 l/100km**CO2-Emissionen komb.\*:** 128.0 l/100km**Schadstoffklasse:** Euro6d-TEMP**Emissionsklasse:** 4 (Grün)**ENERGIEEFFIZIENZKLASSE:**

# FAHRZEUGBESCHREIBUNG

USB-Schnittstelle  
E10 geeignet  
Interieurfarbe Schwarz  
Interieurtyp Stoff  
Nichtraucherfahrzeug  
Bluetooth  
elektr. Seitenspiegel  
Sitzheizung  
Einparkhilfe hinten  
Tuner oder Radio  
Traktionskontrolle  
Lenkradheizung  
Berg-Anfahr-Assistent  
Lederlenkrad  
Allwetterreifen  
Apple Car Play  
Android Auto  
Standort Bühl  
EX-Vermietfahrzeug.  
**Seit 1932 für Sie da:**

**Opel Jungwagen | Opel Gebrauchtwagen | Opel Service | Toyota Gebrauchtwagen | Toyota Service | Chevrolet Service | Hyundai Neuwagen | Hyundai Service | günstige Finanzierungen | Inzahlungnahme und Fahrzeugankauf gegen Bar**

**Bei einem Fahrzeugkauf in unserem Haus profitieren Sie von vielen Vorteilen wie:**

**Opel zertifizierte Gebrauchtwagen  
100 Punkte Check jedes Fahrzeuges  
Mobilitätsgarantie  
Umtauschrecht gemäß unseren OZG Bedingungen  
Inzahlungnahme oder Fahrzeugankauf gegen Bar  
24 Monate Baugruppengarantie oder Werksgarantie  
Zubehöreinstbau durch unsere Fachwerkstatt  
Räder-Depot  
Glasreparatur  
Unfallinstandsetzung  
eigene Mietwagenflotte  
Wir haben Zugriff auf den Dienstwagenfuhrpark der Opel Automobile GmbH, falls Sie unter mehr als 2.000 Gebrauchtwagen aussuchen möchten.**

**Änderungen und Irrtümer vorbehalten.**

**Die Fahrzeugbeschreibung/ausstattung ist unverbindlich und vorläufig und wird nicht automatisch zum Vertragsinhalt.**

\* Weitere Informationen zum offiziellen Kraftstoffverbrauch und zu den offiziellen spezifischen CO<sub>2</sub>-Emissionen und gegebenenfalls zum Stromverbrauch neuer PKW können dem Leitfaden über den offiziellen Kraftstoffverbrauch, die offiziellen spezifischen CO<sub>2</sub>-Emissionen und den offiziellen Stromverbrauch neuer PKW entnommen werden, der an allen Verkaufsstellen und bei der "Deutschen Automobil Treuhand GmbH" unentgeltlich erhältlich ist unter [www.dat.de](http://www.dat.de).