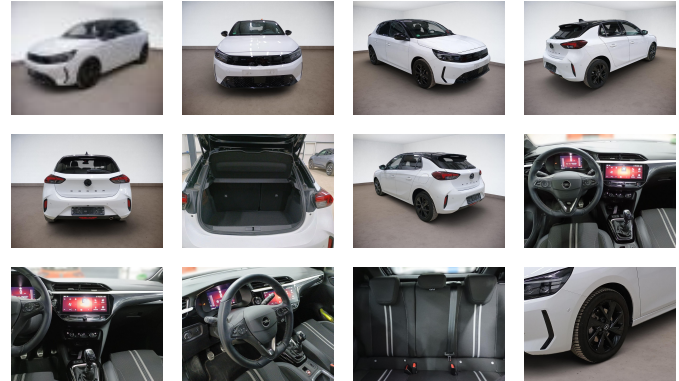


## Opel Corsa F GS | Kamera | Navi | LED | Winterp.|

Fahrzeug-Exposé Stand 19.04.2025, 07:50 Uhr

€ 18.990

(Inkl. gesetzl. USt.)



### FAHRZEUGINFORMATIONEN

FAHRZEUGTYP:	Kleinwagen
EZ:	2023-10
HERSTELLER:	Opel
KILOMETERSTAND:	21.179 km
GETRIEBE:	Schaltgetriebe
KRAFTSTOFF:	Benzin
LEISTUNG:	74 KW / 101 PS
HUBRAUM:	1199 cm <sup>3</sup>
AUSSENFARBE:	Weiß
INNENFARBE:	Schwarz
TÜREN:	4/5
VORBESITZER:	1
AIRBAG:	Front-, Seiten- und weitere Airbags
FAHRZEUG-NR:	20

### ENERGIE & UMWELT

Schadstoffklasse:	Euro 6e
Emissionsklasse:	4 (Grün)
ENERGIEEFFIZIENZKLASSE:	

# FAHRZEUGBESCHREIBUNG

E10 geeignet  
Interieurfarbe Schwarz  
Interieurtyp Stoff  
Nichtraucherfahrzeug  
Bluetooth  
elektr. Seitenspiegel  
Sitzheizung  
Einparkhilfe vorne  
Einparkhilfe hinten  
Einparkhilfe Kamera  
Digitaler Radioempfang DAB+  
Tuner oder Radio  
Sportsitze  
Traktionskontrolle  
Mittelarmlehne  
Lenkradheizung  
Berg-Anfahr-Assistent  
Lederlenkrad  
Müdigkeitserkennung  
USB-Schnittstelle  
Sensor Verkehrsschildererkennung  
Fernlichtassistent  
Allwetterreifen  
Apple Car Play  
Android Auto  
Abblendautomatik Innenspiegel  
Notbremsassistent  
Spurhalteassistent  
Toter-Winkel-Warner  
Standort Bühl

**Seit 1932 für Sie da:**

**Opel Jungwagen | Opel Gebrauchtwagen | Opel Service | Toyota Gebrauchtwagen | Toyota Service | Chevrolet Service | Hyundai Service | Gebrauchtwagen aller Marken | günstige Finanzierungen | Inzahlungnahme und Fahrzeugankauf gegen Bar**

**Bei einem Fahrzeugkauf in unserem Haus profitieren Sie von vielen Vorteilen wie:**

**100 Punkte Check jedes Fahrzeuges**

**Mobilitätsgarantie**

**Inzahlungnahme oder Fahrzeugankauf gegen Bar**

**24 Monate Baugruppengarantie oder Werksgarantie**

**Zubehöreinbau durch unsere Fachwerkstatt**

**Räder-Depot**

**Glasreparatur**

**Unfallinstandsetzung**

**eigene Mietwagenflotte**

**Wir haben Zugriff auf den Dienstwagenfuhrpark der Opel Automobile GmbH, falls Sie unter mehr als 2.000 Gebrauchtwagen aussuchen möchten.**

**Änderungen und Irrtümer vorbehalten.**

**Die Fahrzeugbeschreibung/ausstattung ist unverbindlich und vorläufig und wird nicht automatisch zum Vertragsinhalt.**

\* Weitere Informationen zum offiziellen Kraftstoffverbrauch und zu den offiziellen spezifischen CO<sub>2</sub>-Emissionen und gegebenenfalls zum Stromverbrauch neuer PKW können dem Leitfaden über den offiziellen Kraftstoffverbrauch, die offiziellen spezifischen CO<sub>2</sub>-Emissionen und den offiziellen Stromverbrauch neuer PKW entnommen werden, der an allen Verkaufsstellen und bei der "Deutschen Automobil Treuhand GmbH" unentgeltlich erhältlich ist unter [www.dat.de](http://www.dat.de).

Sie müssen den Inhalt von **reCAPTCHA** laden, um das Formular abzuschicken. Bitte beachten Sie, dass dabei Daten mit Drittanbietern ausgetauscht werden.

Mehr Informationen

Erforderlichen Service akzeptieren und Inhalte entsperren