

## Opel Corsa F GS

Fahrzeug-Exposé Stand 26.04.2025, 00:36 Uhr

**€ 19.490**

(Inkl. gesetzl. USt.)

**IHRE VORTEILE**

- Qualitäts-Check
- Umtauschrecht bis zu 8 Tagen/500km<sup>1</sup>
- Probefahrt
- Individuelle Finanzierung
- Inzahlungnahme Ihres Fahrzeuges
- Termine ohne Voranmeldung

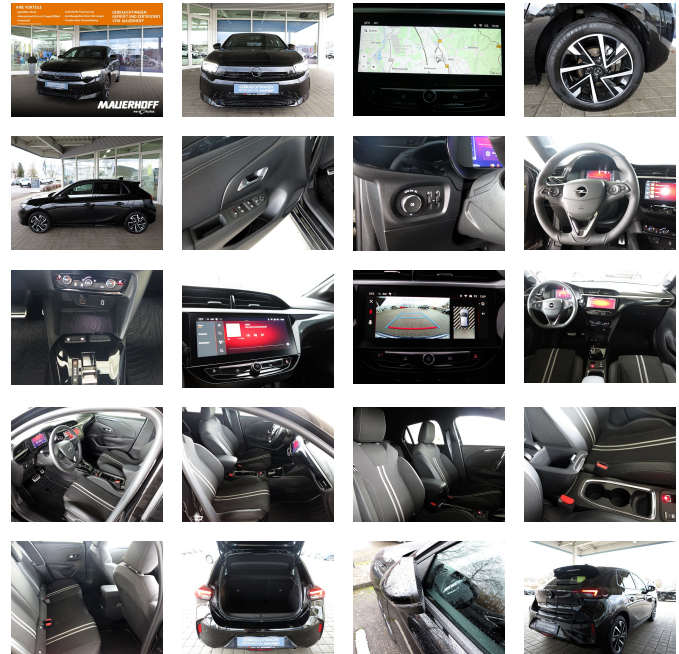
**GEBRAUCHTWAGEN  
GEPÜFT UND ZERTIFIZIERT  
VON MAUERHOFF**

<sup>1</sup>Garant. wenn innerhalb 3000km



MAUERHOFF

we  Autos



## FAHRZEUGINFORMATIONEN

<b>FAHRZEUGTYP:</b>	Kleinwagen
<b>EZ:</b>	2024-06
<b>HERSTELLER:</b>	Opel
<b>KILOMETERSTAND:</b>	12.936 km
<b>GETRIEBE:</b>	Automatik
<b>KRAFTSTOFF:</b>	Benzin
<b>LEISTUNG:</b>	74 KW / 101 PS
<b>HUBRAUM:</b>	1199 cm <sup>3</sup>
<b>AUSSENFARBE:</b>	Schwarz
<b>INNENFARBE:</b>	Schwarz
<b>TÜREN:</b>	4/5
<b>VORBESITZER:</b>	1
<b>AIRBAG:</b>	Front-, Seiten- und weitere Airbags
<b>FAHRZEUG-NR:</b>	28

## ENERGIE & UMWELT

<b>Schadstoffklasse:</b>	Euro 6e
<b>Emissionsklasse:</b>	4 (Grün)
<b>ENERGIEEFFIZIENZKLASSE:</b>	

# FAHRZEUGBESCHREIBUNG

E10 geeignet  
Interieurfarbe Schwarz  
Interieurtyp Stoff  
Nichtraucherfahrzeug  
Bluetooth  
elektr. Seitenspiegel  
Sitzheizung  
Einparkhilfe vorne  
Einparkhilfe hinten  
Einparkhilfe Kamera  
Tuner oder Radio  
Sportsitze  
Traktionskontrolle  
Mittelarmlehne  
Lenkradheizung  
Berg-Anfahr-Assistent  
Lederlenkrad  
USB-Schnittstelle  
Abstandsanzeige  
Apple Car Play  
Android Auto  
Abblendautomatik Innenspiegel  
Notbremsassistent  
Spurhalteassistent  
Toter-Winkel-Warner  
Standort Bühl  
EU-Fahrzeug und Vermietfahrzeug.

**Seit 1932 für Sie da:**

**Opel Jungwagen | Opel Gebrauchtwagen | Opel Service | Toyota Gebrauchtwagen | Toyota Service | Chevrolet Service | Hyundai Service | Gebrauchtwagen aller Marken | günstige Finanzierungen | Inzahlungnahme und Fahrzeugankauf gegen Bar**

**Bei einem Fahrzeugkauf in unserem Haus profitieren Sie von vielen Vorteilen wie:**

**100 Punkte Check jedes Fahrzeuges**

**Mobilitätsgarantie**

**Inzahlungnahme oder Fahrzeugankauf gegen Bar**

**24 Monate Baugruppengarantie oder Werksgarantie**

**Zubehöreinstbau durch unsere Fachwerkstatt**

**Räder-Depot**

**Glasreparatur**

**Unfallinstandsetzung**

**eigene Mietwagenflotte**

**Wir haben Zugriff auf den Dienstwagenfuhrpark der Opel Automobile GmbH, falls Sie unter mehr als 2.000 Gebrauchtwagen aussuchen möchten.**

**Änderungen und Irrtümer vorbehalten.**

**Die Fahrzeugbeschreibung/ausstattung ist unverbindlich und vorläufig und wird nicht automatisch zum Vertragsinhalt.**

\* Weitere Informationen zum offiziellen Kraftstoffverbrauch und zu den offiziellen spezifischen CO<sub>2</sub>-Emissionen und gegebenenfalls zum Stromverbrauch neuer PKW können dem Leitfaden über den offiziellen Kraftstoffverbrauch, die offiziellen spezifischen CO<sub>2</sub>-Emissionen und den offiziellen Stromverbrauch neuer PKW entnommen werden, der an allen Verkaufsstellen und bei der "Deutschen Automobil Treuhand GmbH" unentgeltlich erhältlich ist unter [www.dat.de](http://www.dat.de).

Sie müssen den Inhalt von **reCAPTCHA** laden, um das Formular abzuschicken. Bitte beachten Sie, dass dabei Daten mit Drittanbietern ausgetauscht werden.

Mehr Informationen

Erforderlichen Service akzeptieren und Inhalte entsperren