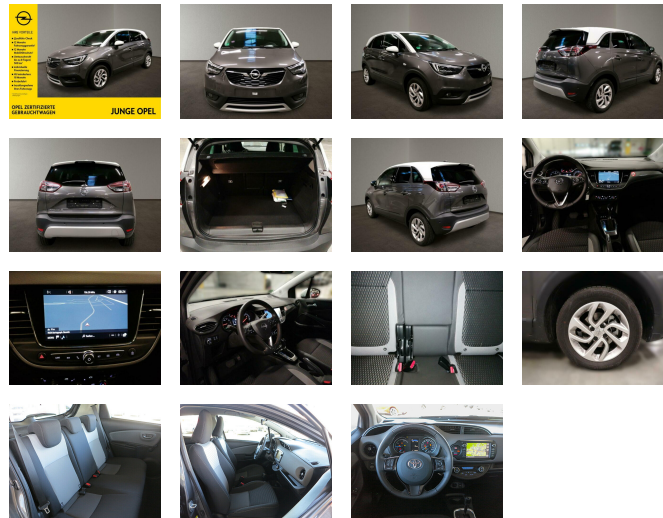


## Opel Crossland X INNOVATION

Fahrzeug-Exposé Stand 19.06.2021, 00:10 Uhr

€ 19.990

(Inkl. gesetzl. USt.)



## FAHRZEUGINFORMATIONEN

<b>FAHRZEUGTYP:</b>	SUV/Geländewagen/Pickup
<b>EZ:</b>	2020-06
<b>HERSTELLER:</b>	Opel
<b>KILOMETERSTAND:</b>	16.864 km
<b>GETRIEBE:</b>	Automatik
<b>KRAFTSTOFF:</b>	Benzin
<b>LEISTUNG:</b>	96 KW / 131 PS
<b>HUBRAUM:</b>	1199 cm <sup>3</sup>
<b>AUSSENFARBE:</b>	Grau
<b>INNENFARBE:</b>	Schwarz
<b>TÜREN:</b>	4/5
<b>VORBESITZER:</b>	1
<b>AIRBAG:</b>	Front-, Seiten- und weitere Airbags
<b>FAHRZEUG-NR:</b>	107

## ENERGIE & UMWELT:

<b>Kraftstoffverbr. komb.*:</b>	5.0 l/100km
<b>Kraftstoffverbr. innerorts.*:</b>	5.9 l/100km
<b>Kraftstoffverbr. außerorts.*:</b>	4.5 l/100km
<b>CO2-Emissionen komb.*:</b>	113.0 l/100km
<b>Schadstoffklasse:</b>	Euro6d
<b>Emissionsklasse:</b>	4 (Grün)
<b>ENERGIEEFFIZIENZKLASSE:</b>	A

# FAHRZEUGBESCHREIBUNG

E10 geeignet  
Interieurfarbe Schwarz  
Interieurtyp Teilleder  
Nichtraucherfahrzeug  
Bluetooth  
elektr. Seitenspiegel  
Sitzheizung  
Einparkhilfe Kamera  
Tuner oder Radio  
Traktionskontrolle  
Berg-Anfahr-Assistent  
Lederlenkrad  
USB-Schnittstelle  
Sensor Verkehrsschildererkenung  
Allwetterreifen  
Apple Car Play  
Android Auto  
Abblendautomatik Innenspiegel  
Spurhalteassistent  
Toter-Winkel-Warner  
Standort Bühl  
Qualitätssiegel(Opel)  
EX-Vermietfahrzeug.  
**Seit 1932 für Sie da:**



**Opel Jungwagen | Opel Gebrauchtwagen | Opel Service | Toyota Gebrauchtwagen | Toyota Service | Chevrolet Service | Hyundai Neuwagen | Hyundai Service | günstige Finanzierungen | Inzahlungnahme und Fahrzeugankauf gegen Bar**

**Bei einem Fahrzeugkauf in unserem Haus profitieren Sie von vielen Vorteilen wie:**

**Opel zertifizierte Gebrauchtwagen**  
**100 Punkte Check jedes Fahrzeuges**  
**Mobilitätsgarantie**  
**Umtauschrecht gemäß unseren OZG Bedingungen**  
**Inzahlungnahme oder Fahrzeugankauf gegen Bar**  
**24 Monate Baugruppengarantie oder Werksgarantie**  
**Zubehöreinsbau durch unsere Fachwerkstatt**  
**Räder-Depot**  
**Glasreparatur**  
**Unfallinstandsetzung**  
**eigene Mietwagenflotte**  
**Wir haben Zugriff auf den Dienstwagenfuhrpark der Opel Automobile GmbH, falls Sie unter mehr als 2.000 Gebrauchtwagen aussuchen möchten.**

**Änderungen und Irrtümer vorbehalten.**  
**Die Fahrzeugbeschreibung/ausstattung ist unverbindlich und vorläufig und wird nicht automatisch zum Vertragsinhalt.**

\* Weitere Informationen zum offiziellen Kraftstoffverbrauch und zu den offiziellen spezifischen CO<sub>2</sub>-Emissionen und gegebenenfalls zum Stromverbrauch neuer PKW können dem Leitfaden über den offiziellen Kraftstoffverbrauch, die offiziellen spezifischen CO<sub>2</sub>-Emissionen und den offiziellen Stromverbrauch neuer PKW entnommen werden, der an allen Verkaufsstellen und bei der "Deutschen Automobil Treuhand GmbH" unentgeltlich erhältlich ist unter [www.dat.de](http://www.dat.de).