

Opel Frontera GS Mild-Hybrid | Navi | Winterp | PDC |

€ 27.990

(Inkl. gesetzl. USt.)

Fahrzeug-Exposé Stand 18.02.2026, 08:36 Uhr

IHRE VORTEILE

- Qualitäts-Check
- Umtauschrecht bis zu 8 Tagen/500km¹
- Probefahrt

(1) Gewährleistung gemäß § 310 Abs. 2 Nr. 1 BGB

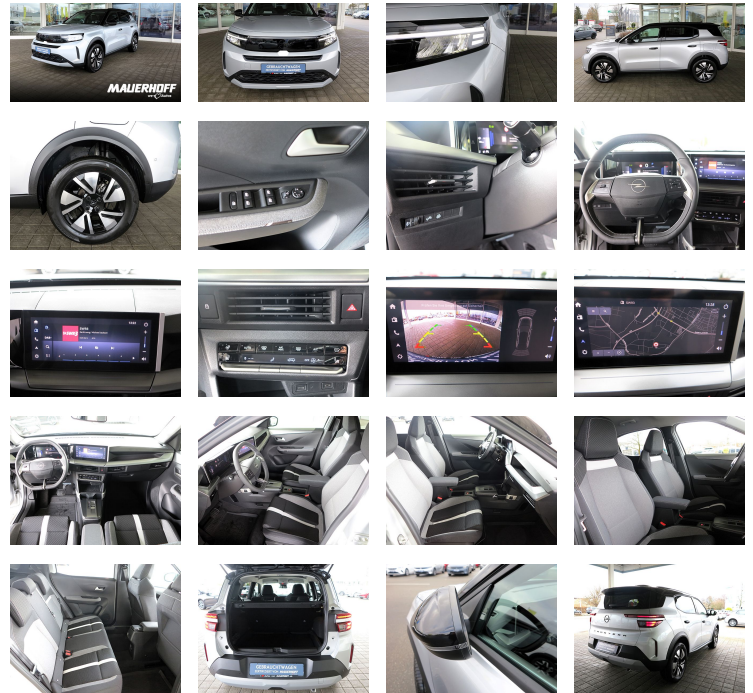
- Individuelle Finanzierung
- Inzahlungnahme Ihres Fahrzeuges
- Termine ohne Voranmeldung

**GEBRAUCHTWAGEN
GEPRÜFT UND ZERTIFIZIERT
VON MAUERHOFF**



MAUERHOFF

we ♥ Autos



FAHRZEUGINFORMATIONEN

FAHRZEUGTYP:	SUV/Geländewagen/Pickup
EZ:	2025-11
HERSTELLER:	Opel
KILOMETERSTAND:	500 km
GETRIEBE:	Automatik
KRAFTSTOFF:	Benzin
LEISTUNG:	100 KW / 136 PS
HUBRAUM:	1199 cm ³
AUSSENFARBE:	Silber
TÜREN:	4/5
VORBESITZER:	1
AIRBAG:	Front-, Seiten- und weitere Airbags
FAHRZEUG-NR:	74

AUSSTATTUNG

- ABS
- Leichtmetallfelgen
- Regensensor
- Bluetooth
- Zentralverriegelung
- Elektr. Seitenspiegel
- Apple CarPlay
- Spurhalteassistent
- Volldigitales Kombiinstrument
- Notbremsassistent
- Totwinkel-Assistent
- Sitzheizung
- Elektr. Fensterheber
- ESP
- Nebelscheinwerfer
- Scheckheftgepflegt
- Freisprecheinrichtung
- Elektr. Wegfahrsperre
- Isofix
- Lichtsensor
- Metallic
- Multifunktionslenkrad
- Navigationssystem
- Nichtraucher-Fahrzeug
- Bordcomputer
- Servolenkung
- Dachreling
- Start/Stopp-Automatik
- Traktionskontrolle
- Garantie

FAHRZEUGBESCHREIBUNG

E10 geeignet
Interieurfarbe Schwarz
Interieurtyp Stoff
Nichtraucherfahrzeug
Bluetooth
elektr. Seitenspiegel
Sitzheizung
Einparkhilfe vorne
Einparkhilfe hinten
Digitaler Radioempfang DAB+
Tuner oder Radio
Traktionskontrolle
Mittelarmlehne
Lenkradheizung
Berg-Anfahr-Assistent
Lederlenkrad
Müdigkeitserkennung
USB-Schnittstelle
Sensor Verkehrsschildererkennung
Fernlichtassistent
Apple Car Play
Android Auto
Einparkhilfe Kamera
Abblendautomatik Innenspiegel
Notbremsassistent
Spurhalteassistent
Toter-Winkel-Warner
Standort Bühl
EU-Fahrzeug.

Seit 1932 für Sie da:

Opel Jungwagen | Opel Gebrauchtwagen | Opel Service | Toyota Gebrauchtwagen | Chevrolet Service | Bosch Car Service | Gebrauchtwagen aller Marken | günstige Finanzierungen | Inzahlungnahme und Fahrzeugankauf gegen Bar

Bei einem Fahrzeugkauf in unserem Haus profitieren Sie von vielen Vorteilen wie:

100 Punkte Check jedes Fahrzeuges

Mobilitätsgarantie

Inzahlungnahme oder Fahrzeugankauf gegen Bar

24 Monate Baugruppengarantie oder Werksgarantie

Zubehöreinstbau durch unsere Fachwerkstatt

Räder-Depot

Glasreparatur

**Unfallinstandsetzung
eigene Mietwagenflotte**

Wir haben Zugriff auf den Dienstwagenfuhrpark der Stellantis Deutschland AG, falls Sie unter mehr als 2.000 Gebrauchtwagen aussuchen möchten.

Änderungen und Irrtümer vorbehalten.

Die Fahrzeugbeschreibung/ausstattung ist unverbindlich und vorläufig und wird nicht automatisch zum Vertragsinhalt.

ENERGIE & UMWELT*

CO₂-Klasse:

Auf Basis der CO₂-Emissionen (kombiniert)



CO₂-Klasse:

D

Umweltplakette:

4 (Grün)

Schadstoffklasse:

Euro 6e

CO₂-Emissionen kombiniert:

120.0 g/km

Kraftstoffverbrauch:

5.3 l/100 km (kombiniert)

4.5 l/100 km (Innenstadt)

4.8 l/100 km (Stadttrand)

4.7 l/100 km (Landstraße)

6.3 l/100 km (Autobahn)

Energiekosten bei 15.000 km Jahresfahrleistung: 1.426,23 EUR/Jahr (Kraftstoffpreis: 1,79 EUR/l (Jahresdurchschnitt 2026))

Mögliche CO₂-Kosten über die nächsten 10 Jahre (15.000 km/Jahr):* - bei einem angenommenen mittleren durchschnittlichen CO₂-Preis von 127,00 EUR/t: 2.286,00 EUR

- bei einem angenommenen niedrigen durchschnittlichen CO₂-Preis von 60,00 EUR/t: 1.080,00 EUR

- bei einem angenommenen hohen durchschnittlichen CO₂-Preis von 200,00 EUR/t: 3.600,00 EUR

Kraftfahrzeugsteuer: 75,00 EUR/Jahr

* Die Angaben beziehen sich nicht auf ein einzelnes Fahrzeug und sind nicht Bestandteil des Angebots, sondern dienen allein Vergleichszwecken zwischen den verschiedenen Fahrzeugtypen. Die Informationen erfolgen gemäß der Pkw-Energieverbrauchskennzeichnungsverordnung. Die angegebenen Werte des jeweiligen Fahrzeugtyps wurden anhand des neuen

WLTP-Testzyklus ermittelt. Der Kraftstoffverbrauch und der CO₂-Ausstoß eines Pkw sind nicht nur von der effizienten Ausnutzung des Kraftstoffs durch den Pkw, sondern auch vom Fahrstil und anderen nichttechnischen Faktoren abhängig. CO₂ ist das für die Erderwärmung hauptverantwortliche Treibhausgas. Es werden nur die CO₂-Emissionen angegeben, die durch den Betrieb des PKW entstehen oder vermieden werden, werden bei der Ermittlung der CO₂-Emissionen gemäß WLTP nicht berücksichtigt. Gemäß Worldwide Harmonised Light Vehicles Test Procedure (WLTP) ist bei voll aufgeladener Batterie eine Reichweite bis zur genannten, zertifizierten elektrischen Reichweite – je nach vorhandener Serien- und Batterie-Konfiguration – möglich. Die tatsächliche Reichweite kann aufgrund unterschiedlicher Faktoren (z.B. Wetterbedingungen, Fahrverhalten, Streckenprofil, Fahrzeugzustand, Alter und Zustand der Lithium-Ionen-Batterie) variieren. Die Hersteller und Importeure von Kraftfahrzeugen möchten Ihnen dabei helfen, die Kraftstoffverbrauchs- und CO₂-Emissionsdaten und ggf. den Stromverbrauch neuer Pkw unterschiedlicher Fabrikate miteinander vergleichen zu können. Hierzu hat die DAT einen Leitfaden erstellt, den Sie sich <https://www.dat.de/co2/> ansehen bzw. herunterladen können.