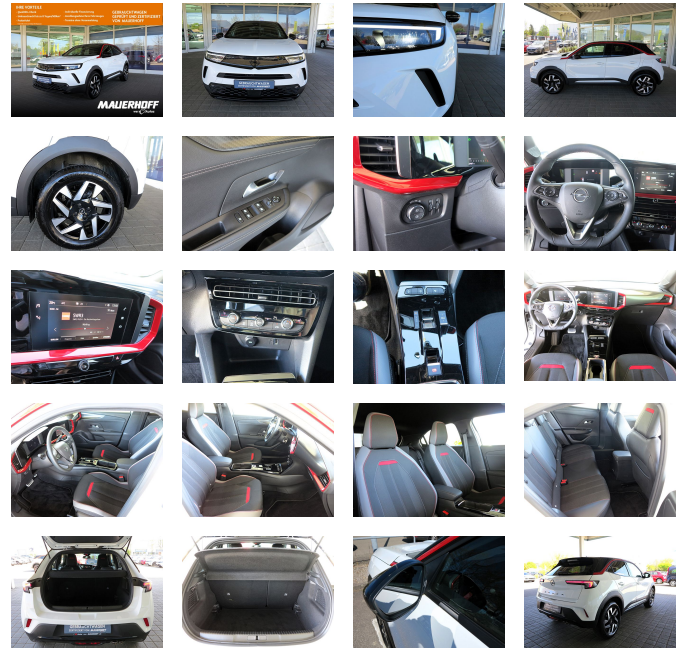


Opel Mokka GS | AndroidAuto | Kamera | Winterp. | LED

Fahrzeug-Exposé Stand 12.04.2025, 02:08 Uhr

€ 21.490

MwSt: (nicht ausweisbar)
(Inkl. gesetzl. USt.)



FAHRZEUGINFORMATIONEN

FAHRZEUGTYP:	SUV/Geländewagen/Pickup
EZ:	2022-03
HERSTELLER:	Opel
KILOMETERSTAND:	22.664 km
GETRIEBE:	Automatik
KRAFTSTOFF:	Benzin
LEISTUNG:	96 KW / 131 PS
HUBRAUM:	1199 cm³
AUSSENFARBE:	Weiß
INNENFARBE:	Schwarz
TÜREN:	4/5
VORBESITZER:	2
AIRBAG:	Front-, Seiten- und weitere Airbags
FAHRZEUG-NR:	157

ENERGIE & UMWELT

Schadstoffklasse:	Euro6d
Emissionsklasse:	4 (Grün)
ENERGIEEFFIZIENZKLASSE:	

FAHRZEUGBESCHREIBUNG

E10 geeignet
Interieurfarbe Schwarz
Interieurtyp Teilleder
Nichtraucherfahrzeug
Bluetooth
elektr. Seitenspiegel
Sitzheizung
Einparkhilfe hinten
Einparkhilfe Kamera
Digitaler Radioempfang DAB+
Tuner oder Radio
Traktionskontrolle
Lenkradheizung
Berg-Anfahr-Assistent
Lederlenkrad
Müdigkeitserkennung
USB-Schnittstelle
Sensor Verkehrsschildererkenung
Fernlichtassistent
Allwetterreifen
Apple Car Play
Android Auto
Abblendautomatik Innenspiegel
Standort Bühl
Mittelarmlehne
Notbremsassistent
Spurhalteassistent
Seit 1932 für Sie da:

Opel Jungwagen | Opel Gebrauchtwagen | Opel Service | Toyota Gebrauchtwagen | Toyota Service | Chevrolet Service | Hyundai Service | Gebrauchtwagen aller Marken | günstige Finanzierungen | Inzahlungnahme und Fahrzeugankauf gegen Bar

Bei einem Fahrzeugkauf in unserem Haus profitieren Sie von vielen Vorteilen wie:

100 Punkte Check jedes Fahrzeuges

Mobilitätsgarantie

Inzahlungnahme oder Fahrzeugankauf gegen Bar

24 Monate Baugruppengarantie oder Werksgarantie

Zubehöreinstbau durch unsere Fachwerkstatt

Räder-Depot

Glasreparatur

Unfallinstandsetzung

eigene Mietwagenflotte

Wir haben Zugriff auf den Dienstwagenfuhrpark der Opel Automobile GmbH, falls Sie unter mehr als 2.000 Gebrauchtwagen aussuchen möchten.

Änderungen und Irrtümer vorbehalten.

Die Fahrzeugbeschreibung/ausstattung ist unverbindlich und vorläufig und wird nicht automatisch zum Vertragsinhalt.

* Weitere Informationen zum offiziellen Kraftstoffverbrauch und zu den offiziellen spezifischen CO₂-Emissionen und gegebenenfalls zum Stromverbrauch neuer PKW können dem Leitfaden über den offiziellen Kraftstoffverbrauch, die offiziellen spezifischen CO₂-Emissionen und den offiziellen Stromverbrauch neuer PKW entnommen werden, der an allen Verkaufsstellen und bei der "Deutschen Automobil Treuhand GmbH" unentgeltlich erhältlich ist unter www.dat.de.

Sie müssen den Inhalt von **reCAPTCHA** laden, um das Formular abzuschicken. Bitte beachten Sie, dass dabei Daten mit Drittanbietern ausgetauscht werden.

Mehr Informationen

Erforderlichen Service akzeptieren und Inhalte entsperren