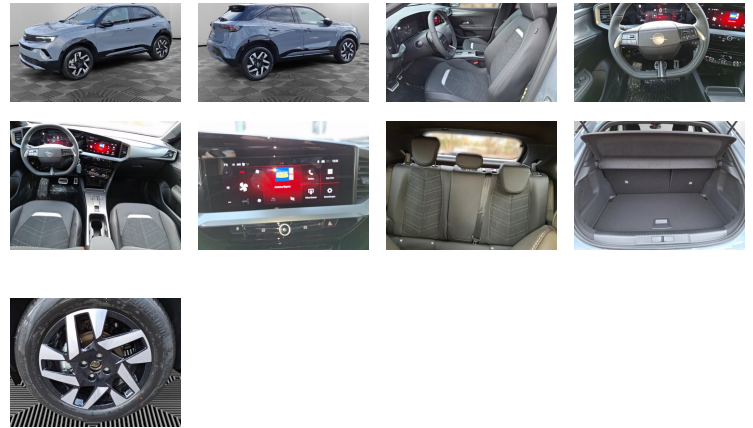


Opel Mokka GS | Winter-P | Regensensor | PDC | Kamera

€ 24.490

(Inkl. gesetzl. USt.)

Fahrzeug-Exposé Stand 18.02.2026, 12:53 Uhr



FAHRZEUGINFORMATIONEN

FAHRZEUGTYP:	Van/Minibus
EZ:	2025-12
HERSTELLER:	Opel
KILOMETERSTAND:	500 km
GETRIEBE:	Automatik
KRAFTSTOFF:	Benzin
LEISTUNG:	96 KW / 131 PS
HUBRAUM:	1199 cm ³
AUSSENFARBE:	Grau
TÜREN:	4/5
VORBESITZER:	1
AIRBAG:	Front-, Seiten- und weitere Airbags
FAHRZEUG-NR:	96

AUSSTATTUNG

- ABS
- Leichtmetallfelgen
- Regensensor
- Bluetooth
- Zentralverriegelung
- Elektr. Seitenspiegel
- Apple CarPlay
- Spurhalteassistent
- Volldigitales Kombiinstrument
- Notbremsassistent
- Sitzheizung
- Elektr. Fensterheber
- ESP
- Nebelscheinwerfer
- Freisprecheinrichtung
- Elektr. Wegfahrsperre
- Isofix
- Lichtsensor
- Metallic
- Multifunktionslenkrad
- Bordcomputer
- Partikelfilter
- Servolenkung
- Start/Stop-Automatik
- Traktionskontrolle

FAHRZEUGBESCHREIBUNG

E10 geeignet
Interieurfarbe Schwarz
Interieurtyp Teilleder
Bluetooth
elektr. Seitenspiegel
Sitzheizung
Einparkhilfe hinten
Einparkhilfe Kamera
Digitaler Radioempfang DAB+
Tuner oder Radio
Mittelarmlehne
Lenkradheizung
Berg-Anfahr-Assistent
Lederlenkrad
USB-Schnittstelle
Fernlichtassistent
Apple Car Play
Android Auto
Abblendautomatik Innenspiegel
Abstandsanzeige
Müdigkeitserkennung
Notbremsassistent
Spurhalteassistent
Traktionskontrolle
Sensor Verkehrsschildererkenung
Standort Bühl
RE-Import

Seit 1932 für Sie da:

Opel Jungwagen | Opel Gebrauchtwagen | Opel Service | Toyota Gebrauchtwagen | Chevrolet Service | Bosch Car Service | Gebrauchtwagen aller Marken | günstige Finanzierungen | Inzahlungnahme und Fahrzeugankauf gegen Bar

Bei einem Fahrzeugkauf in unserem Haus profitieren Sie von vielen Vorteilen wie:

100 Punkte Check jedes Fahrzeuges
Mobilitätsgarantie
Inzahlungnahme oder Fahrzeugankauf gegen Bar
24 Monate Baugruppengarantie oder Werksgarantie
Zubehöreinsbau durch unsere Fachwerkstatt
Räder-Depot
Glasreparatur
Unfallinstandsetzung
eigene Mietwagenflotte

Wir haben Zugriff auf den Dienstwagenfuhrpark der Stellantis Deutschland AG, falls Sie unter mehr als 2.000 Gebrauchtwagen aussuchen möchten.

Änderungen und Irrtümer vorbehalten.

Die Fahrzeugbeschreibung/ausstattung ist unverbindlich und vorläufig und wird nicht automatisch zum Vertragsinhalt.

ENERGIE & UMWELT*

CO₂-Klasse:

Auf Basis der CO₂-Emissionen (kombiniert)



CO₂-Klasse:

E

Umweltplakette:

4 (Grün)

Schadstoffklasse:

Euro 6e

CO₂-Emissionen kombiniert:

138.0 g/km

Kraftstoffverbrauch:

6.1 l/100 km (kombiniert)

7.7 l/100 km (Innenstadt)

6.0 l/100 km (Stadttrand)

5.2 l/100 km (Landstraße)

6.3 l/100 km (Autobahn)

Energiekosten bei 15.000 km Jahresfahrleistung: 1.643,34 EUR/Jahr (Kraftstoffpreis: 1,80 EUR/l

(Jahresdurchschnitt 2024))

Mögliche CO₂-Kosten über die nächsten 10 Jahre (15.000 km/Jahr):* - bei einem angenommenen mittleren durchschnittlichen CO₂-Preis von 127,00 EUR/t: 2.629,00 EUR

- bei einem angenommenen niedrigen durchschnittlichen CO₂-Preis von 60,00 EUR/t: 1.242,00 EUR

- bei einem angenommenen hohen durchschnittlichen CO₂-Preis von 200,00 EUR/t: 4.140,00 EUR

Kraftfahrzeugsteuer: 115,00 EUR/Jahr

* Die Angaben beziehen sich nicht auf ein einzelnes Fahrzeug und sind nicht Bestandteil des Angebots, sondern dienen allein Vergleichszwecken zwischen den verschiedenen Fahrzeugtypen. Die Informationen erfolgen gemäß der Pkw-Energieverbrauchskennzeichnungsverordnung. Die angegebenen Werte des jeweiligen Fahrzeugtyps wurden anhand des neuen WLTP-Testzyklus ermittelt. Der Kraftstoffverbrauch und der CO₂-Ausstoß eines Pkw sind nicht nur von der effizienten Ausnutzung des Kraftstoffs durch den Pkw, sondern auch vom Fahrstil und anderen nichttechnischen Faktoren abhängig. CO₂ ist das für die Erderwärmung hauptverantwortliche Treibhausgas. Es werden nur die CO₂-Emissionen angegeben, die durch den Betrieb des PKW entstehen. CO₂-Emissionen, die durch die Produktion und Bereitstellung des PKW sowie des Kraftstoffes bzw. der Energieträger entstehen oder vermieden werden, werden bei der Ermittlung der CO₂-Emissionen gemäß WLTP nicht berücksichtigt. Gemäß Worldwide Harmonised Light Vehicles Test Procedure (WLTP) ist bei voll aufgeladener Batterie eine Reichweite bis zur genannten, zertifizierten elektrischen Reichweite – je nach vorhandener Serien- und Batterie-Konfiguration – möglich. Die tatsächliche Reichweite kann aufgrund unterschiedlicher Faktoren (z.B. Wetterbedingungen, Fahrverhalten, Streckenprofil, Fahrzeugzustand, Alter und Zustand der Lithium-Ionen-Batterie) variieren. Die Hersteller und Importeure von Kraftfahrzeugen möchten Ihnen dabei helfen, die Kraftstoffverbrauchs- und CO₂-Emissionsdaten und ggf. den Stromverbrauch neuer Pkw unterschiedlicher Fabrikate miteinander vergleichen zu können. Hierzu hat die DAT einen Leitfaden erstellt, den Sie sich <https://www.dat.de/co2/> ansehen bzw. herunterladen können.