

Porsche Cayenne | Panoramadach | Standh. | Bose Sound

€ 81.990

Fahrzeug-Exposé Stand 11.07.2024, 06:44 Uhr

(Inkl. gesetzl. USt.)

IHRE VORTEILE

- Qualitäts-Check
- Umtauschrecht bis zu 8 Tagen/500km¹
- Probefahrt

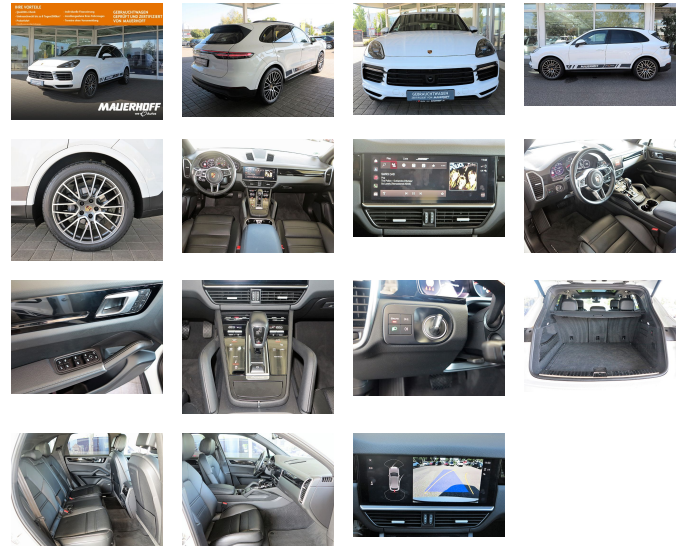
1) Nur bei Kauf eines neuen Fahrzeuges

- Individuelle Finanzierung
- Inzahlungnahme Ihres Fahrzeuges
- Termine ohne Voranmeldung

**GEBRAUCHTWAGEN
GEPÜFT UND ZERTIFIZIERT
VON MAUERHOFF**



MAUERHOFF
we  Autos



FAHRZEUGINFORMATIONEN

FAHRZEUGTYP:	SUV/Geländewagen/Pickup
EZ:	2022-03
HERSTELLER:	Porsche
KILOMETERSTAND:	61.000 km
GETRIEBE:	Automatik
KRAFTSTOFF:	Benzin
LEISTUNG:	250 KW / 340 PS
HUBRAUM:	2995 cm ³
AUSSENFARBE:	Weiß
INNENFARBE:	Schwarz
TÜREN:	4/5
VORBESITZER:	2
AIRBAG:	Front-, Seiten- und weitere Airbags
FAHRZEUG-NR:	189

ENERGIE & UMWELT

Schadstoffklasse:	Euro6d
Emissionsklasse:	4 (Grün)
ENERGIEEFFIZIENZKLASSE:	

FAHRZEUGBESCHREIBUNG

Allradantrieb
Interieurfarbe Schwarz
Interieurtyp Vollleder
Standheizung
Bluetooth
elektr. Seitenspiegel
Sitzheizung
Einparkhilfe vorne
Einparkhilfe hinten
Einparkhilfe Kamera
Abstandstempomat
Digitaler Radioempfang DAB+
Tuner oder Radio
Traktionskontrolle
Lenkradheizung
Berg-Anfahr-Assistent
el. Heckklappe
Lederlenkrad
Sitzheizung hinten
Infinity Sound System
USB-Schnittstelle
Abstandsanzeige
Apple Car Play
Android Auto
Abblendautomatik Innenspiegel
Spurhalteassistent
Nichtraucherfahrzeug
Mittelarmlehne
elektr. Sitzeinstellung
Rücksitzlehne elektrisch umklappbar
Panoramadach
Fernlichtassistent
Toter-Winkel-Warner
Sensor Verkehrsschildererkenung
Sportfahrwerk
Standort Bühl
Seit 1932 für Sie da:

Opel Jungwagen | Opel Gebrauchtwagen | Opel Service | Toyota Gebrauchtwagen | Toyota Service | Chevrolet Service | Hyundai Service | Gebrauchtwagen aller Marken | günstige Finanzierungen | Inzahlungnahme und Fahrzeugankauf gegen Bar

Bei einem Fahrzeugkauf in unserem Haus profitieren Sie von vielen Vorteilen wie:

100 Punkte Check jedes Fahrzeuges

Mobilitätsgarantie

Inzahlungnahme oder Fahrzeugankauf gegen Bar

24 Monate Baugruppengarantie oder Werksgarantie

Zubehöreinstbau durch unsere Fachwerkstatt

Räder-Depot

Glasreparatur

Unfallinstandsetzung

eigene Mietwagenflotte

Wir haben Zugriff auf den Dienstwagenfuhrpark der Opel Automobile GmbH, falls Sie unter mehr als 2.000 Gebrauchtwagen aussuchen möchten.

Änderungen und Irrtümer vorbehalten.

Die Fahrzeugbeschreibung/ausstattung ist unverbindlich und vorläufig und wird nicht

automatisch zum Vertragsinhalt.

* Weitere Informationen zum offiziellen Kraftstoffverbrauch und zu den offiziellen spezifischen CO₂-Emissionen und gegebenenfalls zum Stromverbrauch neuer PKW können dem Leitfaden über den offiziellen Kraftstoffverbrauch, die offiziellen spezifischen CO₂-Emissionen und den offiziellen Stromverbrauch neuer PKW entnommen werden, der an allen Verkaufsstellen und bei der "Deutschen Automobil Treuhand GmbH" unentgeltlich erhältlich ist unter www.dat.de.