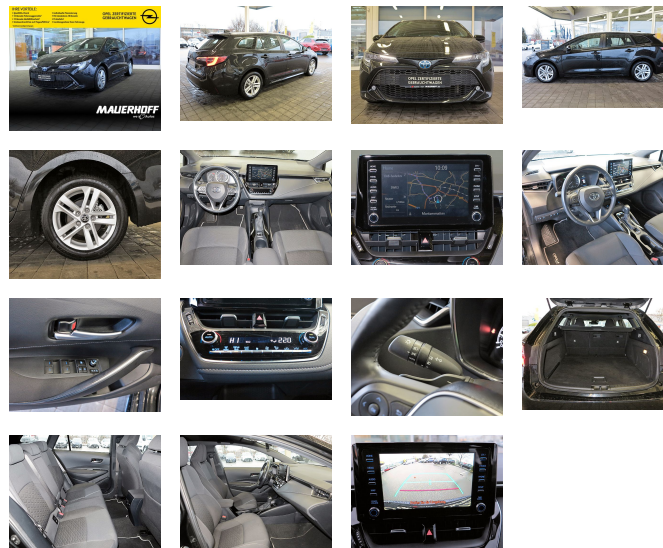


Toyota Corolla Touring Sports Hybrid Business Edition

Fahrzeug-Exposé Stand 02.04.2023, 00:31 Uhr

€ 26.990

(Inkl. gesetzl. USt.)



FAHRZEUGINFORMATIONEN

FAHRZEUGTYP:	Kombi
EZ:	2021-06
HERSTELLER:	Toyota
KILOMETERSTAND:	20.698 km
GETRIEBE:	Automatik
KRAFTSTOFF:	Hybrid (Benzin/Elektro)
LEISTUNG:	135 KW / 184 PS
HUBRAUM:	1987 cm ³
AUSSENFARBE:	Schwarz
INNENFARBE:	Schwarz
TÜREN:	4/5
VORBESITZER:	1
AIRBAG:	Front-, Seiten- und weitere Airbags
FAHRZEUG-NR:	90

ENERGIE & UMWELT:

Kraftstoffverbr. komb.*:	3.7 l/100km
Kraftstoffverbr. innerorts.*:	3.4 l/100km
Kraftstoffverbr. außerorts.*:	3.8 l/100km
CO ₂ -Emissionen komb.*:	84.0 l/100km
Schadstoffklasse:	Euro6d-TEMP
Emissionsklasse:	4 (Grün)
ENERGIEEFFIZIENZKLASSE:	

FAHRZEUGBESCHREIBUNG

Interieurfarbe Schwarz
Interieurtyp Stoff
Nichtraucherfahrzeug
Bluetooth
elektr. Seitenspiegel
Sitzheizung
Einparkhilfe Kamera
Digitaler Radioempfang DAB+
Tuner oder Radio
Traktionskontrolle
Mittelarmlehne
Lenkradheizung
Berg-Anfahr-Assistent
Lederlenkrad
Müdigkeitserkennung
USB-Schnittstelle
Sensor Verkehrsschildererkennung
Fernlichtassistent
Allwetterreifen
Abstandsanzeige
Apple Car Play
Android Auto
Abblendautomatik Innenspiegel
Spurhalteassistent
Standort Bühl
EX-Vermietfahrzeug
Seit 1932 für Sie da:

Opel Jungwagen | Opel Gebrauchtwagen | Opel Service | Toyota Gebrauchtwagen | Toyota Service | Chevrolet Service | Hyundai Neuwagen | Hyundai Service | günstige Finanzierungen | Inzahlungnahme und Fahrzeugankauf gegen Bar

Bei einem Fahrzeugkauf in unserem Haus profitieren Sie von vielen Vorteilen wie:

**Opel zertifizierte Gebrauchtwagen
100 Punkte Check jedes Fahrzeuges**

Mobilitätsgarantie

Umtauschrecht gemäß unseren OZG Bedingungen

Inzahlungnahme oder Fahrzeugankauf gegen Bar

24 Monate Baugruppengarantie oder Werksgarantie

Zubehöreinstbau durch unsere Fachwerkstatt

Räder-Depot

Glasreparatur

Unfallinstandsetzung

eigene Mietwagenflotte

Wir haben Zugriff auf den Dienstwagenfuhrpark der Opel Automobile GmbH, falls Sie unter mehr als 2.000 Gebrauchtwagen aussuchen möchten.

Änderungen und Irrtümer vorbehalten.

Die Fahrzeugbeschreibung/ausstattung ist unverbindlich und vorläufig und wird nicht automatisch zum Vertragsinhalt.

* Weitere Informationen zum offiziellen Kraftstoffverbrauch und zu den offiziellen spezifischen CO₂-Emissionen und gegebenenfalls zum Stromverbrauch neuer PKW können dem Leitfaden über den offiziellen Kraftstoffverbrauch, die offiziellen spezifischen CO₂-Emissionen und den offiziellen Stromverbrauch neuer PKW entnommen werden, der an allen Verkaufsstellen und bei der "Deutschen Automobil Treuhand GmbH" unentgeltlich erhältlich ist unter www.dat.de.